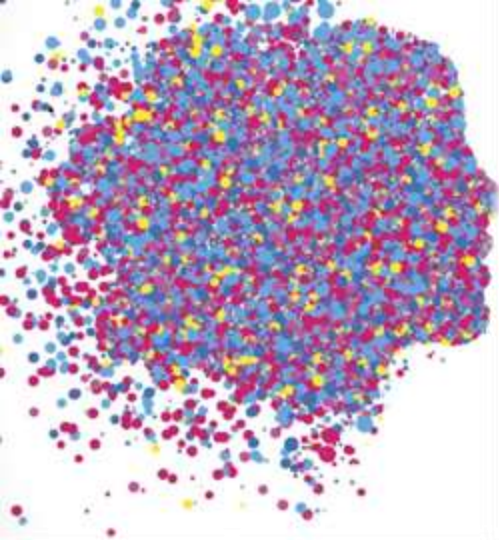


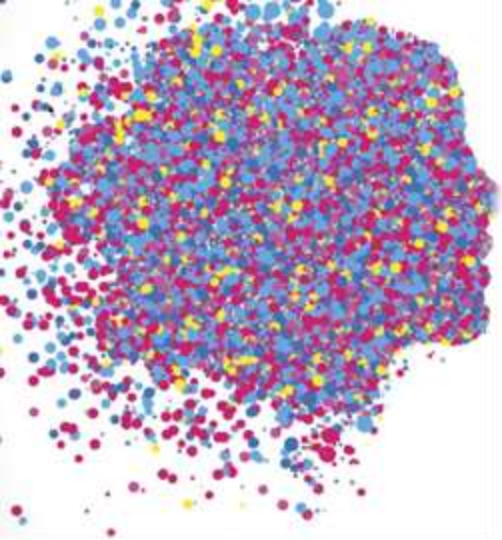
Le millefeuille médico-social, comment y voir clair ?

Dr Céline JOANNET

CRM Maladie de Huntington

CHU Henri Mondor CRETEIL





Les démarches médico-sociales



Tout le monde s'y perd et c'est normal
Des noms et des acronymes incompréhensibles



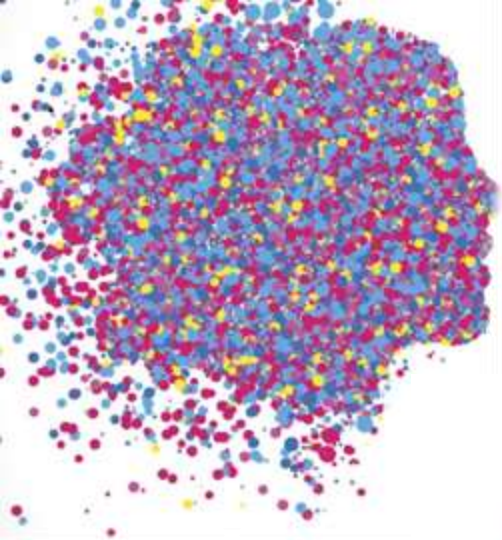
Il faut être guidé par des professionnels



Il n'y a pas de recette unique
Ressources locales inégales, patients tous différents



La préparation est longue
Long à mettre en place, sans cesse à réadapter



La prise en charge médico-sociale : pourquoi ?

Les ressources

La vie sociale

Sports

Vacances

Loisirs et sorties

La gestion du suivi de soins

La gestion de l'administratif

Les mesures protections juridiques

Les mesures de prévoyance

L'emploi

La scolarité

L'autonomie dans la vie quotidienne

Aide humaine

Aides techniques

Aménagement du logement

Aide pour les transports

Gestion du domestique

Tâches ménagères

L'accompagnement et le soutien

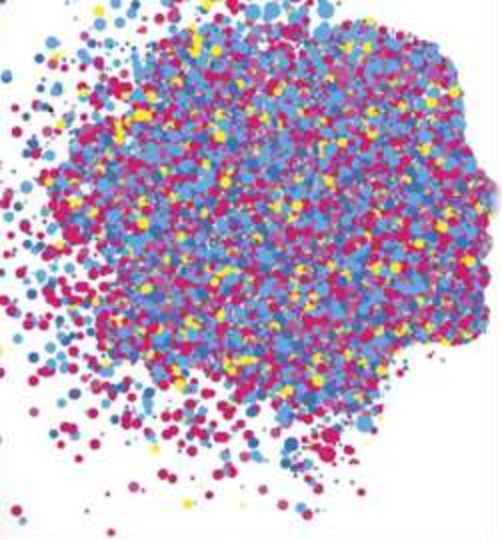
Aide à la parentalité

Séjours de répit

Soutien des aidants



Danser sous la pluie



Pour continuer à vivre



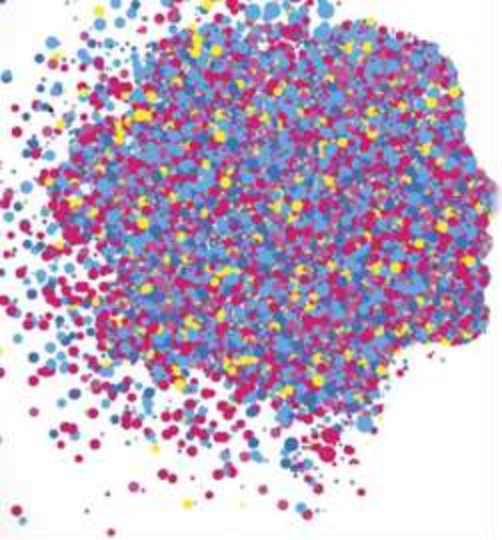
Pour rester ou devenir plus autonome



En s'entourant de professionnels



En considérant tous les domaines de la vie du patient



Les difficultés liées à la MH

★ Une histoire familiale

★ Une maladie évolutive

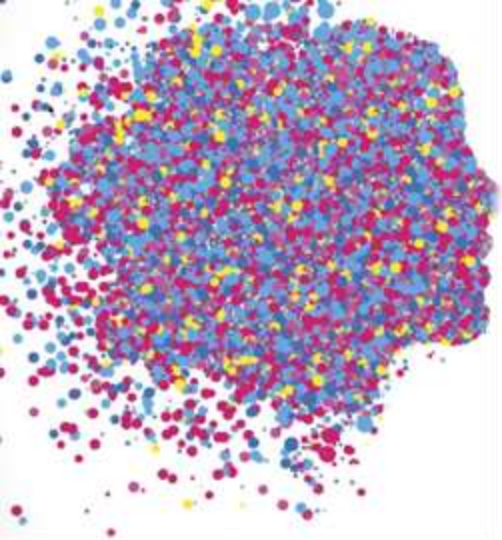
★ Des imprévus

★ Des symptômes parfois complexes



#NON.





Quelques clés



De l'anticipation: les raisons, 3 exemples d'anticipation , les difficultés



Une mise en place progressive des aides: pour les accepter et s'y adapter



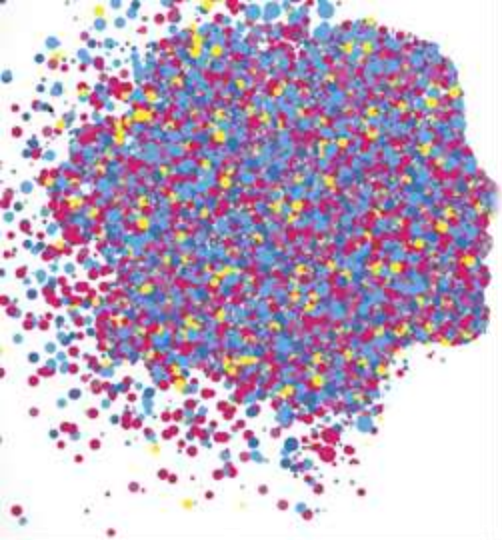
un accompagnement personnalisé: un patient une situation



Une prise en charge évolutive: pour des réajustements au fur et à mesure



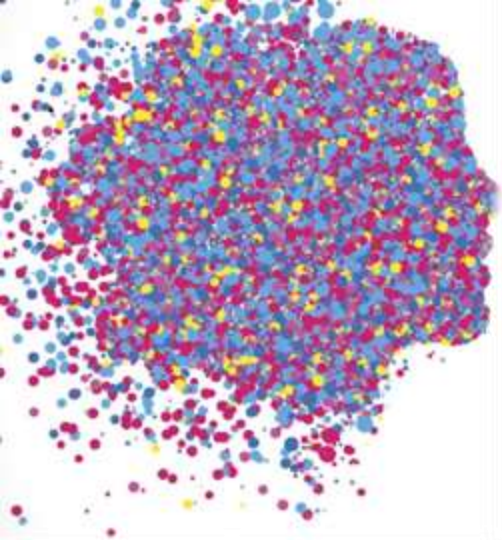
L'adhésion du patient: un point déterminant



Pour une prise en charge optimisée

- ♪ Accompagnement précoce et personnalisé
 - ♪♪ Prise en charge globale, progressive et évolutive
 - ♪♪♪ Suivi régulier par une équipe multidisciplinaire et travail en collaboration avec tous les partenaires
 - ♪♪♪♪ Formations et informations des aidants professionnels et familiaux
 - ♪♪♪♪♪ Soutien des aidants





Merci de votre attention

